

# Der W&T Site Creator

Schnell und einfach Visualisierungen für Web-IO & Co. erstellen



Ganz einfach im Browser

1. Hardware anschließen
2. Visualisierung anlegen
3. Sensor einbinden

Fertig

## 1. Hardware anschließen

### Temperatursensor montieren

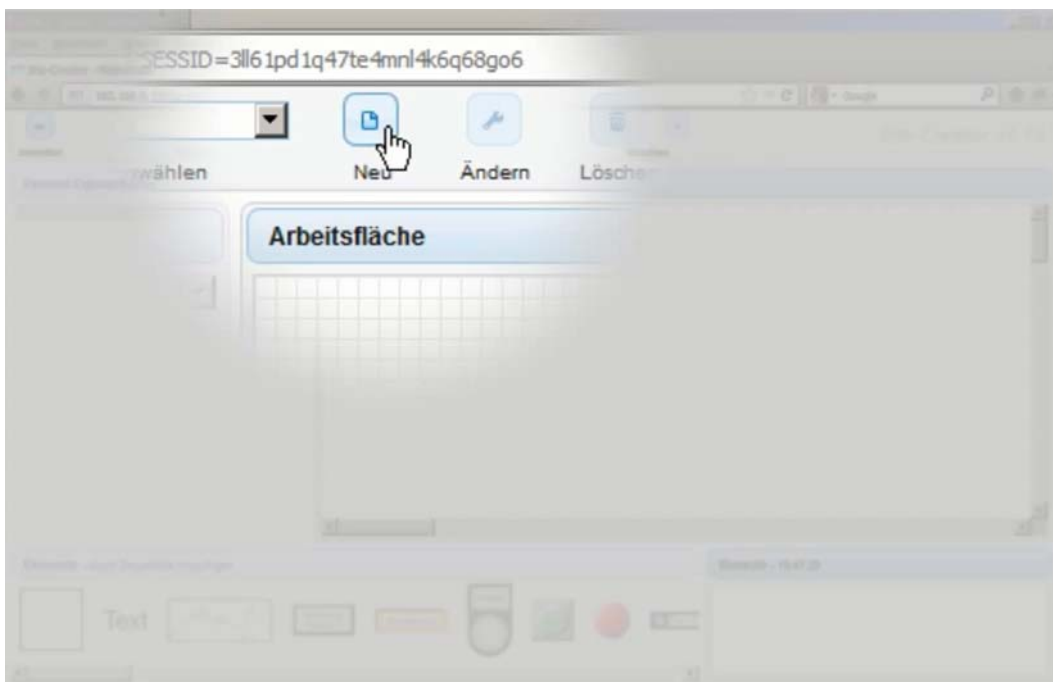


und *Web-Thermographen* mit dem Netzwerk verbinden



## 2. Visualisierung anlegen

Webseite der *Motherbox* im Browser öffnen und im Menü den Punkt *Site Creator* wählen



Namen und Zugriffsrechte für die neue Visualisierung festlegen

The dialog box titled 'Visualisierung erstellen' contains the following fields and options:

- Name:** A text input field containing 'Raumtemperatur-Anzeige'.
- Berechtigte:** A list of permissions with checkboxes:
  - admin
  - Gäste
- unsichtbar:** A checkbox that is currently unchecked ()
- Direktlink:** A text input field containing '---'.

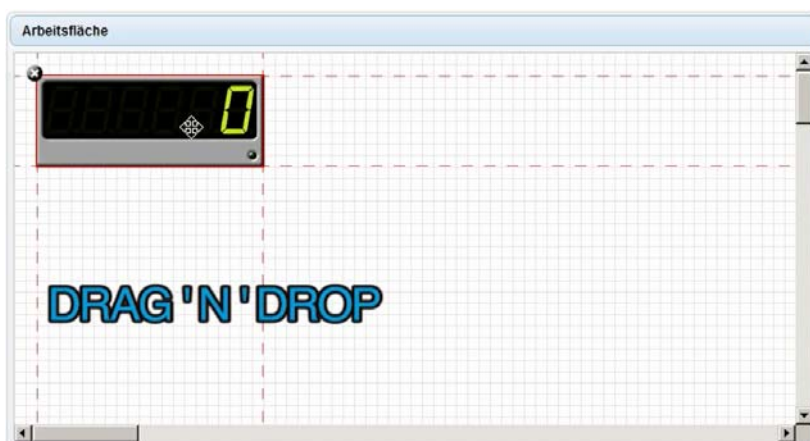
At the bottom of the dialog, there are two buttons: 'Abbruch' (Cancel) and 'OK'.

### 3. Sensor einbinden

Anzeigeobjekt auswählen, Anzeigeeigenschaften



Positionieren,



und Sensorverknüpfung festlegen.



**Fertig!**



Natürlich lassen sich mit dem *Side Creator* genauso einfach Visualisierungen zum Steuern und Überwachen digitaler Schaltsignale mittels *Web-IO Digital* erstellen

